

DINA

Balanzas Gama
Quattro



Serie **S**

- Las balanzas **Serie S** pertenecen a la **Gama Cuatro**, la nueva familia de balanzas DINA que destaca por diseño, tecnología y prestaciones.



Alcances

- Mono-rango (3.000 divisiones):**
15 kg - 5 g
30 kg - 10 g
- Multi-rango (3.000 divisiones):**
6 kg - 2 g # 15 kg - 5 g
15 kg - 5 g # 30 kg - 10 g
- Mono-rango (6.000 divisiones):**
12 kg - 2 g
30 kg - 5 g

Máximas prestaciones

- 10.000 artículos, 20 vendedores y hasta 95 teclas de PLU directo** (ver tabla de modelos).
- Completa información por cada PLU:**
 - Precio normal y de oferta.
 - Precio por tramos de peso y por kg/100 g.
 - 3 nombres de 20 caracteres.
 - 20 textos libres de 24 caracteres.
 - 1 texto de 1.024 caracteres (S-545, S-547).
 - Código de rentabilidad.
- Informes de venta y gestión:** ventas (por artículo, vendedor, tramos horarios, último mes,...), márgenes, situación del cajón de monedas, PLUs modificados,...
- Comunicaciones rápidas y fiables**, entre balanzas, con ordenador y también con dispositivos móviles, mediante la nueva aplicación DWS (Dina Web Server).

Visualización

- La **Serie S** dispone de **4 tipos de display**. Todos ellos permiten mostrar peso, precio, importe y tara, vendedores activos y el nombre del producto.
- Los **displays de tipo gráfico** muestran también: logotipos, códigos de rentabilidad y mensajes de aviso (en el lado vendedor), publicidad con sistema de plantillas y efectos de animación,... y permiten al usuario escoger entre **4 "diseños de pantalla"** el que mejor se adapte a sus necesidades.
- Además, las balanzas en formato **Doble Cuerpo, Torre y Colgante en acero inoxidable** ofrecen la opción de **display TFT 7"** de alta resolución a **COLOR**, tanto en el lado vendedor, como en el comprador.
- El **display en color** permite mostrar **fotografías de los productos** durante las operaciones de venta, así como **imágenes publicitarias** cuando la balanza se encuentra en reposo.
- La elección de las imágenes de publicidad del display en color, así como su orden de visionado se pueden realizar desde la aplicación DINA DFS o en la propia balanza.



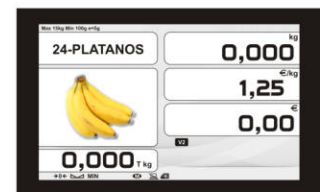
Display de segmentos "Superlux"



Display gráfico matricial tamaño "L"



Display gráfico matricial tamaño "XL"



Display TFT color 7"

<p>ALTA DE VENDEDORES (2.1)</p> <p>CÓDIGO: 5</p> <p>NOMBRE: Luis</p> <p>1 2 3 4 5 6 7 8 9 10</p> <p>11 12 13</p> <p>ALTA SEMIBAJA ENTRENAMIENTO</p>	<p>CONF TICKET (3.3.3)</p> <p>1. CALCULO DE CAMBIO SI</p> <p>2. NÚMERO DE CLIENTE 0</p> <p>3. CÓDIGO EN TICKET</p> <p>4. TARA EN EL TICKET NO</p> <p>5. DESCUENTO EN EL TOTAL</p>		
<p>SUBTOTAL</p> <p>ARTÍCULOS: 04</p> <p>V 01 Javier</p>	<p>1. ARANDANO 0,55 € PESO 0,200 kg PRECIO 0,43 €/kg</p> <p>2. GRANADA 1,21 € PESO 1,065 kg PRECIO 1,14 €/kg</p> <p>3. CIRUELA EXTRA 0,23 € PESO 0,223 kg PRECIO 1,01 €/kg</p> <p>4. LIMÓN VERDE 0,72 € PESO 0,395 kg PRECIO 1,21 €/kg</p> <p>SUBTOTAL 2,72 €</p>	<p>TOTAL</p> <p>V 01 Javier</p>	<p>ARTÍCULOS: 04</p> <p>ENTREGADO: 10,00</p> <p>CAMBIO: 4,77</p> <p>TOTAL 5,23 €</p>



Impresión

- Impresoras de 2" (54 mm) de alta resolución y velocidad: hasta 100 mm/segundo. (60 mm/s en el modelo S-540 B con batería interna).
- Tickets:**
 - Hasta 75 líneas.
 - 2 formatos fijos + 2 programables.
 - 4 logotipos por ticket.
 - Nombre del vendedor.
 - 9 modos de pago.
 - Total en Euros, antigua moneda nacional y otras 2 monedas distintas.
 - Descuento por línea y total.
 - Puntos de fidelidad.
 - Clientes "a cuenta".
 - Recetas.
- Etiquetas:**
 - 20 formatos fijos + 40 programables.
 - Desde 30x30 hasta 60x150 mm.
 - 100 logotipos.
 - 60 campos de información.
 - 100 textos programables.
 - Modos pre-ensado manual y automático.
 - 3 niveles de etiquetas de totales.
 - Impresión de "n" etiquetas.
 - Impresión con rotación de 90°, 180° y 270°.
 - Ajuste automático de "opto" detector de papel.
 - Etiquetado entre un peso mínimo y máximo previamente establecidos ("checkweigher").
 - Fecha de caducidad global.
 - Lote alfanumérico.

Carnicería DINA

24/ABR/11 9:54 OP:00001

Art	kg	€/kg	€
1	POLLO DE CORRAL		
	1.235	2.40	2.96
		-10%	- 0.30
2	SOLOMILLO DE TERNERA		
	0.780	16.30	12.71
3	QUESO GOUDA		
	0.430	8.75	3.76
TOTAL (3)			19.13
I.V.A. 7.00%			1.00
I.V.A. 4.00%			0.10
ENTREGADO			20.00
CAMBIO			0.00

2 500003 019132

OFERTA DE LA SEMANA
SOLOMILLO TERNERA 16,30 €/Kg

GRACIAS POR SU VISITA

Puntos descuento: 9

Le atendió: MARIA LUISA

Carnicería DINA
SOLOMILLO DE TERNERA

N. Identificación: 060107 30
Sacrificado en: ES
Despacho en: DINA

Frutería DINA
FRAMBUESA EXTRA

F Envasado 12.07.2011 N° de Lote 124247
F Caducidad 19.07.2011

€/kg	Peso kg
11,60	0,280
Importe EUROS 3,25	

2 000022 003254

Importe e 15,62
C Caducidad 12.07.2011

Códigos de barras

- Las balanzas Serie S pueden imprimir, en tickets y en etiquetas, códigos de barras EAN-13, GS1 DataBar y EAN-128.
- Además, permiten la conexión de escáner, alimentado eléctricamente por la propia balanza (5 VDC), para la lectura de dichos códigos de barras.



"Casete" (impresora de etiquetas)

- Cambio instantáneo del rollo, mediante sistema de "casete".
- Linerless (rollo adhesivo sin papel soporte):**
 - Los modelos S-545 y S-547 pueden adquirirse con la opción "linerless", para rollos de etiqueta o ticket adhesivo continuo sin papel soporte.
 - El "linerless" beneficia al medioambiente, ya que no se generan residuos de papel soporte.

- La balanza "linerless" puede imprimir etiquetas de longitud variable -con un aprovechamiento máximo del rollo- y ticket adhesivos (que se utilizan, por ejemplo, para cerrar la bolsa).
- Además, permite imprimir también en rollos de ticket o de etiqueta convencionales, cambiando el "casete" y la configuración de trabajo.

Trazabilidad genérica (etiquetas)

- Incluida la regulación europea vigente sobre trazabilidad de vacuno.
- 10 clases de trazabilidad genérica (para carne, pescado, frutas, verduras,...) y hasta 99 productos.

Formatos



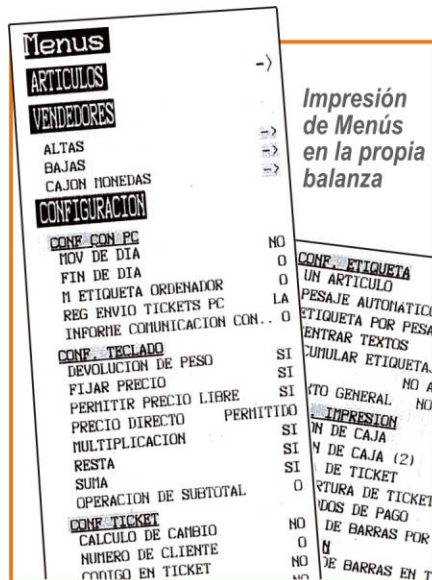
Facilidad de programación y uso

La **Serie S** ha sido diseñada pensando tanto en los **usuarios**, como en los **servicios de asistencia técnica**:

- Menús "Drill-Down".
- Impresión de los menús en la balanza.
- Teclas de acceso directo a los menús de programación: para cambiar un precio, incluir un nuevo PLU o vendedor, obtener un informe de ventas, ...
- Acceso directo a 999 PLUs en el teclado.
- Búsqueda de PLU por número.
- Búsqueda de PLU por nombre: al escribir los caracteres iniciales del nombre, el display va mostrando todos los artículos coincidentes.
- Sistema de "Macros" programables: grabación de una secuencia de teclas, para crear un "acceso directo" a cualquier tarea: cambio del número de lote, entrada a parámetros de programación, reapertura de ticket, listados, etc.

Dependiendo del formato, las balanzas de la **Serie S** disponen de tantas macros como teclas de PLU directo, y además, cuentan con 10 teclas específicas de macro.

- Seguridad: contraseñas configurables.

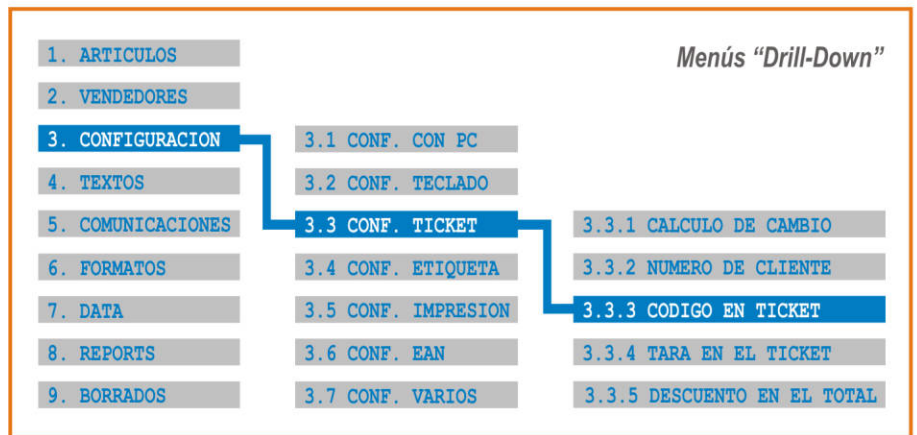


Modo fiscal (según países)

Si se activa esta opción, la balanza guarda una copia de cada uno de los tickets impresos, permite la impresión de un listado de los mismos y mantiene los números de ticket consecutivos a lo largo de todo el periodo fiscal.

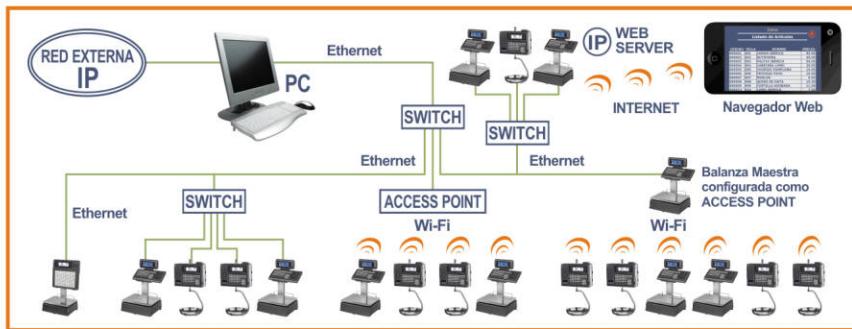
Gestión de stocks en la balanza

- Entrada de las existencias iniciales.
- Registro de ventas, deducidas del stock.
- Visualización e impresión de informes de stock por cada PLU.
- Ajuste del stock después del inventario.
- Envío de la información a PC.



Comunicaciones

- La comunicación entre balanzas y de éstas con el ordenador se realiza a través de **ETHERNET TCP/IP** u, opcionalmente, mediante **Wi-Fi (802.11)** o **HOMEPLUG**.
- **Interconexión** de hasta 16 balanzas por sección, en configuración de "maestra + esclavas" o de "maestra + submaestra + esclavas".
- **Puerto USB:** permite conectar un dispositivo de memoria externo, para copiar o restaurar los datos y configuraciones de la balanza, así como realizar un volcado de las ventas.



Facilidad de mantenimiento

- **Local/remoto, con/sin asistencia.**
- Versión de **software interno** (firmware) actualizable desde ordenador.
- **Consulta y modificación on line de los parámetros técnicos**, mediante software opcional DWS (Dina Web Server).
- Acceso a todos los componentes no metrológicos, **sin necesidad de desprecintar la balanza.**

Alimentación eléctrica - Baterías

- **Alimentación a Red:** 110 ó 230 VDC.
- **Batería "anti black-out"**, disponible opcionalmente según modelos.
- **Modelo S-540 B**, con batería interna recargable de gran autonomía: **hasta 52 horas.** (calculado para 1.500 tickets, 3 artículos por ticket)*
- **Conexión a batería externa** opcional.

** Display de segmentos sin retroiluminación. Los tiempos de carga y autonomía pueden variar considerablemente en función de la temperatura, antigüedad y estado de las baterías, uso de la retroiluminación, frecuencia de empleo de la impresora, interconexión, etc.*

DIMENSIONES

PLANA Plato: 360 x 260
375 x 180 x 470

TORRE Plato: 360 x 260
375 x 180 x 565 (585 con display color)

COLGANTE ACERO INOXIDABLE 405 x 690 x 730 (display color)

COLGANTE ABS 395 x 700 x 190

Platos (para colgantes):
- Semi hondo: Ø 310 - Liso: 360 x 280
- Hondo: Ø 310 - Italiano: 387 x 330

DOBLE CUERPO Plato: 360 x 280
375 x 470 x 547 (580 display color)

AUTOSERVICIO Plato: 360 x 280
375 x 375 x 680

Dimensiones en mm.

□ **Colgante en acero inoxidable**, con impresora para tickets, para etiquetas/tickets o con 2 impresoras: tickets + etiquetas.



□ **Autoservicio**, con impresora para etiquetas.



Versiónes (Nº de Teclas)

S-545	100
AUTOSERVICIO	150
	208

Software para PC

Están disponibles varias aplicaciones bajo Windows, para conectar las balanzas de la Serie S al ordenador:

RMS: Retail Management Software
DLD: Dina Label Designer

- RMS+DLD: programación de balanzas, diseño de etiquetas/tickets (DLD), así como gestión comercial y de los datos recibidos desde las propias balanzas (listados, facturación, almacenes, clientes, ofertas, etc).

DFS: Dina Friendly Software
DLD: Dina Label Designer

- DFS+DLD: programación de balanzas, diseño de etiquetas/tickets (DLD), envío/recepción de datos y listados totalmente personalizables. Destaca por su facilidad de uso, alta velocidad de comunicación y envío simultáneo de datos a todas las balanzas.

Además, con la Gama Cuatro se han desarrollado herramientas de integración bajo Windows o Linux, para facilitar la comunicación con cualquier tipo de "Back-Office" del cliente.

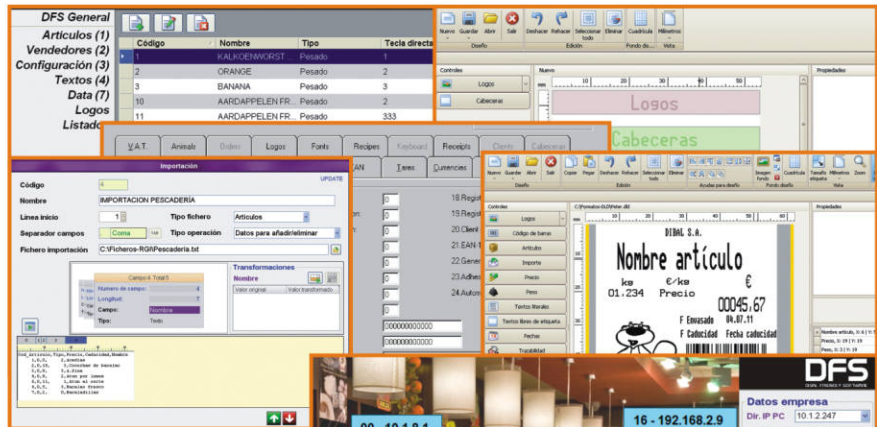
Servidor Web

Las balanzas de la Serie S pueden incorporar el software DINA WEB SERVER (DWS) integrado, permitiendo conectar con la balanza -conociendo su IP- desde cualquier ordenador o dispositivo móvil con navegador de Internet (smart-phone, tablet,...).

El acceso está protegido por varios niveles de contraseñas.

Mediante la aplicación DWS, se pueden consultar y/o modificar numerosos datos de las balanzas de forma remota:

- **Servicio Técnico.** Consulta y/o modificación de parámetros técnicos.
- **Información de Ventas.** Consulta de ventas totales y detalladas.
- **Información y Gestión.** Listados y modificaciones "on-line".



RMS
DLD
DFS



DWS

Tabla de Modelos

OPC. = Opcional. * Utilizando la tecla Shift y las de Vendedor. ** Excepto en formato Colgante ABS.

MODELO	FORMATO					DISPLAY			PLUs			IMPRESORA	COMUNICACIONES					BATERÍA								
	PLANA (P)	TORRE (T)	DOBLE CUERPO (DC)	COLGANTE ABS (CA)	COLGANTE INOX (CI)	AUTOSERVICIO (AS)	LCD SEGMENTOS	LCD GRAFICO L	LCD GRAFICO XL	TFT COLOR 7"	TOTAL PLUs		PLUs DIRECTOS (máximo según formato)	MACROS (máximo según modelo y/o formato)	TIPO PAPEL	VELOCIDAD máxima (mm/segundo)	LINERLESS		INTER-CONEXIÓN (ETHERNET) N° BALANZAS	ETHERNET TCP/IP	WI-FI IEEE 802.11	HOMEPLUG	ESCANER	CAJÓN MONEDAS	PUERTO USB	ALTA CAPACIDAD + CONEX. BAT. EXTERNA
S-540			•	•	•	•	OPC.	OPC.			10.000	60x2 + 19x2*	60	20	Ticket	100	16	•	OPC.	OPC.	•	•	•	•	OPC.**	
S-540 B			•				OPC.	OPC.			10.000	60x2 + 19x2*	60	20	Ticket	60	16	•	OPC.		•	•	•	•	OPC.**	
S-540 COLOR			•						•		10.000	60x2 + 19x2*	60	20	Ticket	100	16	•	OPC.	OPC.	•	•	•	•	OPC.	
S-545	•	•	•	•	•	•	OPC.	OPC.			10.000	30x2 + 19x2* (P) 60x2 + 19x2* (CA, CI) 90x2 + 19x2* (T) 95x2 + 19x2* (DC) 100-150-208 (AS)	30 (P) 60 (CA, CI) 90 (T) 95 (DC) 100 (AS)	20	Etiqueta ó Ticket (sólo Etiqueta en formato Autoservicio)	100	OPC.	16	•	OPC.	OPC.	•	•	•	•	OPC.**
S-545 COLOR	•	•							•		10.000	60x2 + 19x2* (CI) 90x2 + 19x2* (T) 95x2 + 19x2* (DC)	60 (CI) 90 (T) 95 (DC)	20	Etiqueta ó Ticket	100	OPC.	16	•	OPC.	OPC.	•	•	•	OPC.	
S-547			•	•	•	•	OPC.	OPC.			10.000	60x2 + 19x2*	60	20	2 Impresoras T y E	100	OPC.	16	•	OPC.	OPC.	•	•	•	OPC.**	
S-547 COLOR			•						•		10.000	60x2 + 19x2*	60	20	2 Impresoras T y E	100	OPC.	16	•	OPC.	OPC.	•	•	•	OPC.	